

Le musée des poissons fossiles de Byblos

Hani Abdul-Nour
Université Libanaise

Agnès Rousseau
UNESCO

29

Le musée des fossiles à Byblos a ouvert ses portes au public le 4 avril 1997.

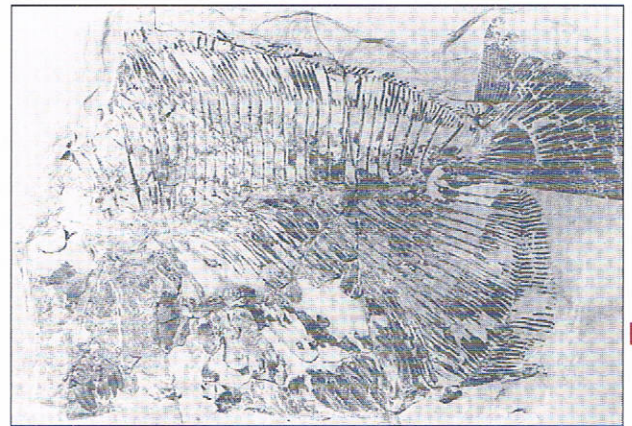
Suzy Hakimian a déjà exposé le projet dans: National Museum News, 2, 1995.

Les lignes qui suivent donne un aperçu

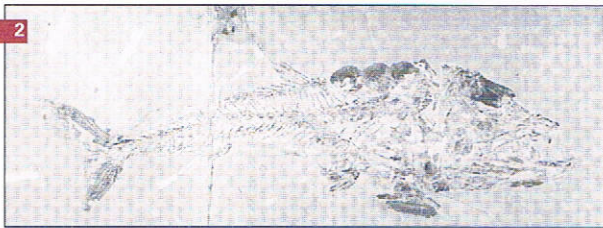
des différents poissons fossiles qui constituent actuellement le fond de la collection.

Le Liban est riche d'une très grande variété de fossiles, dont les poissons qui représentent un très grand nombre d'espèces, certaines étant tout à fait spécifiques du Liban. Certains poissons exposés sont datés de près de 100 millions d'années (Crétacé). Ils proviennent de quatre grands gisements qui se trouvent dans la montagne au-dessus de Byblos et de Jounié; il s'agit de Hjoula, Aqil, Sahel Alma et Nammoura. La localisation de ces gisements fossilifères dans la montagne est le résultat de la dérive des continents de la formation des montagnes et des modifications de l'atmosphère et du climat. Le processus de fossilisation s'étant produit avant ou pendant certains des phénomènes mentionnés, cela explique la raison pour laquelle on peut trouver une même espèce dans divers endroits du globe, au Maroc ou au Brésil par exemple.

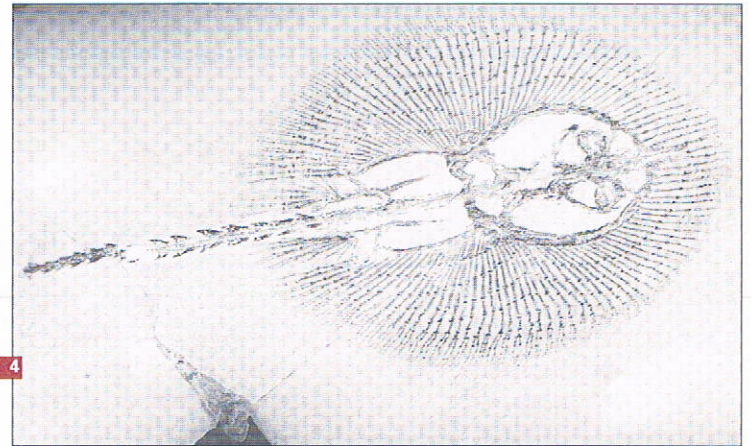
L'organisation des vitrines est basée sur une classification systématique scientifique qui présente chaque spécimen dans l'ordre chronologique. C'est ainsi que le musée présente d'abord les plantes et les invertébrés (les plus primitifs), suivis par les poissons cartilagineux (les Chondrichtyens), les poissons semi-cartilagineux (les Holostéens) et les poissons osseux (Téléostéens). Les premières vitrines donnent des informations générales sur les fossiles: historique, phases de l'évolution de la terre, genèse des gisements de poissons fossiles.



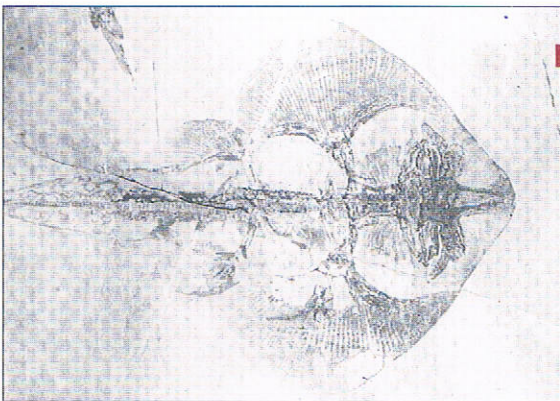
1



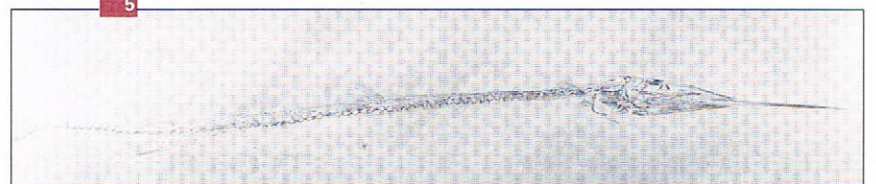
2



4



3



5

1. Le *Paleobalistum* est une espèce qui appartient au groupe des Holostéens.
2. L'*Eurypholis* Boisseri.
3. Le *Rhombopterygia* caractérisé par des nageoires pectorales en forme de losange.
4. Le *Cyclobatis major* appelé également le "poisson-soleil".
5. Le *Rhynchodercetis* caractérisé par un corps grêle appartient à la famille des Dercetidae.